

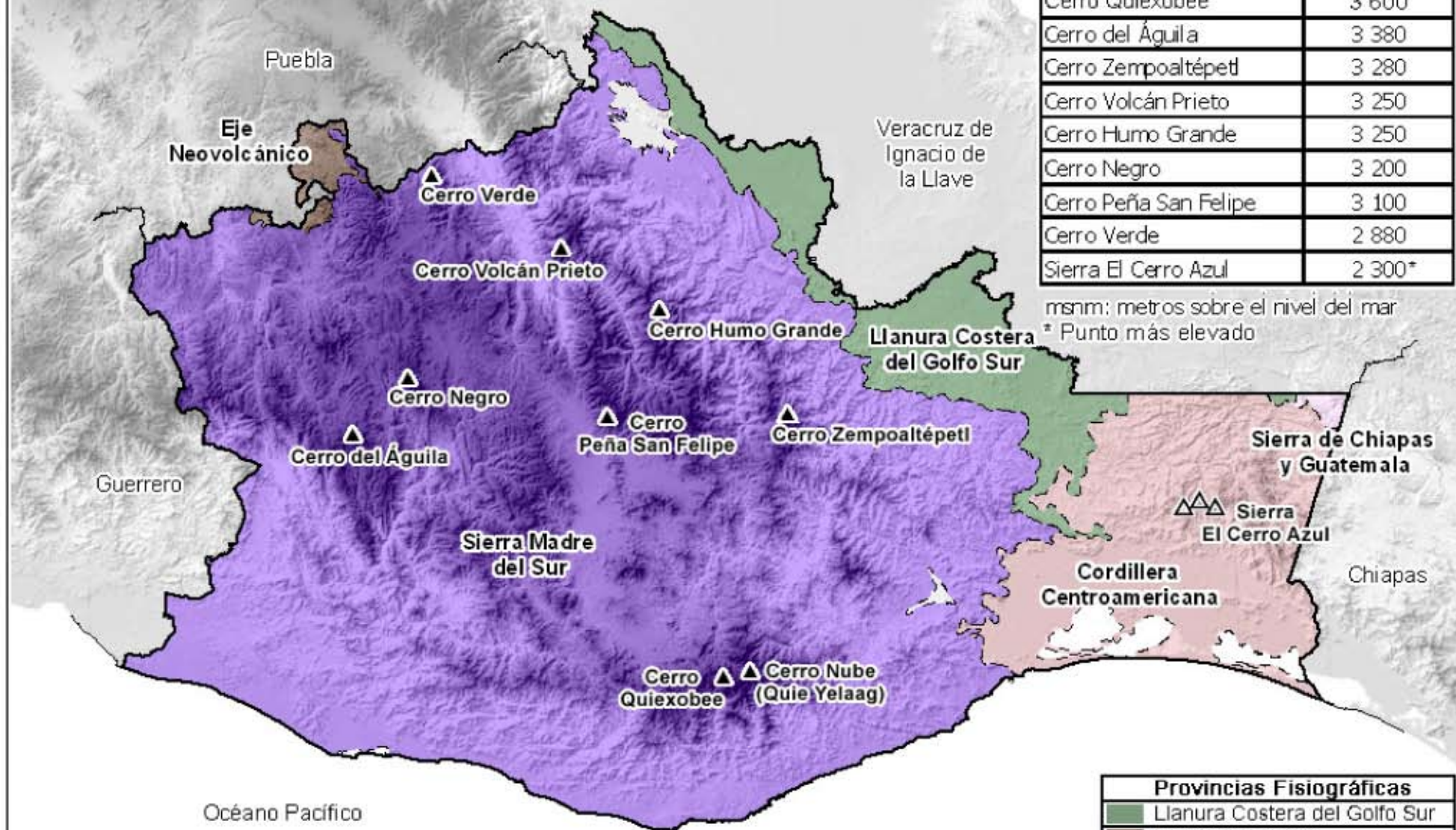
Oaxaca

Relieve



| Nombre | Altitud (msnm) |
|--------------------------|----------------|
| Cerro Nube (Quie Yelaag) | 3 720 |
| Cerro Quiexobee | 3 600 |
| Cerro del Águila | 3 380 |
| Cerro Zempoaltépetl | 3 280 |
| Cerro Volcán Prieto | 3 250 |
| Cerro Humo Grande | 3 250 |
| Cerro Negro | 3 200 |
| Cerro Peña San Felipe | 3 100 |
| Cerro Verde | 2 880 |
| Sierra El Cerro Azul | 2 300* |

msnm: metros sobre el nivel del mar
* Punto más elevado



| Provincias Fisiográficas | |
|---------------------------------------|-------------------------------|
| ■ | Llanura Costera del Golfo Sur |
| ■ | Eje Neovolcánico |
| ■ | Sierra Madre del Sur |
| ■ | Cordillera Centroamericana |

