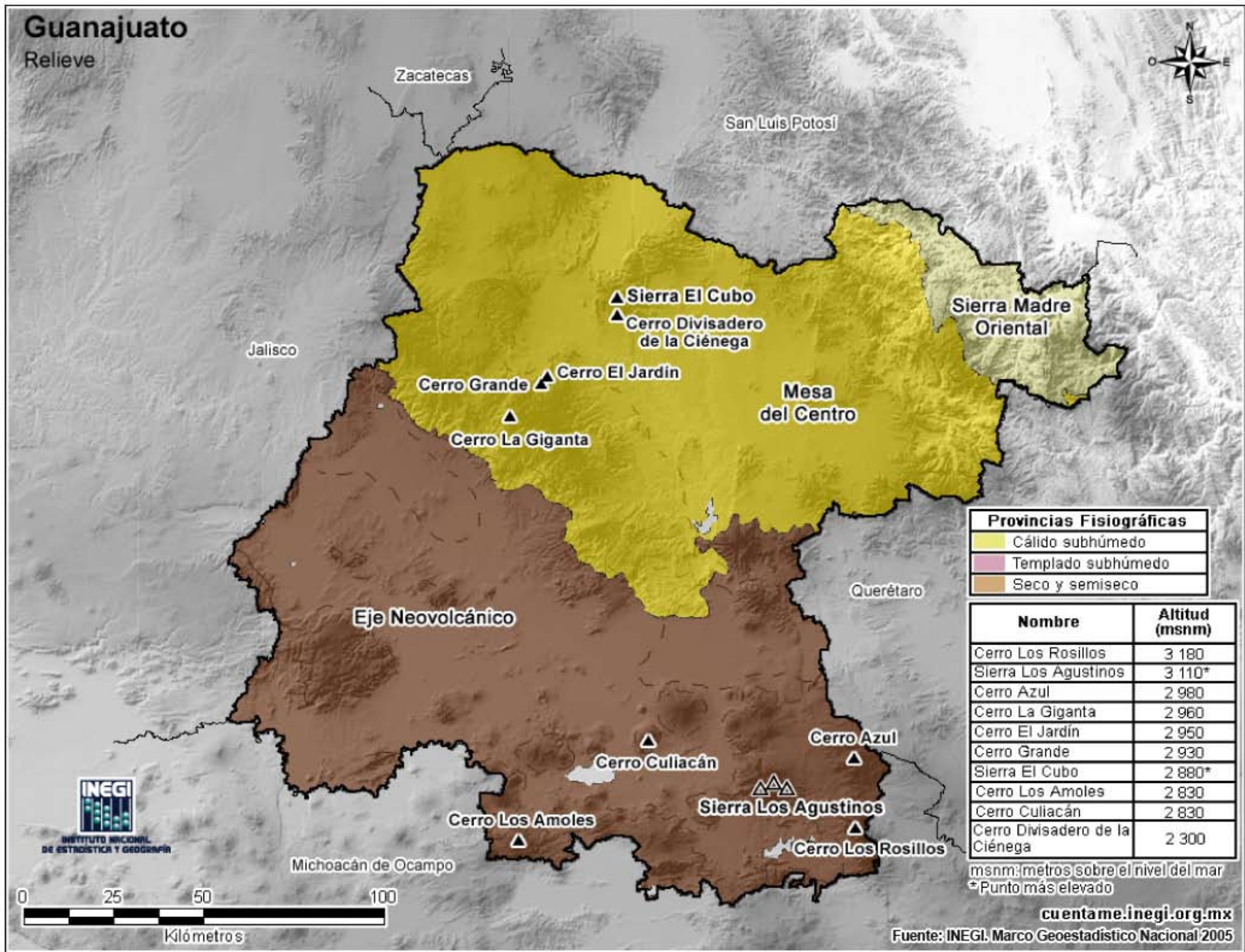


Guanajuato

Relieve



Provincias Fisiográficas

	Cálido subhúmedo
	Templado subhúmedo
	Seco y semiseco

Nombre	Altitud (msnm)
Cerro Los Rosillos	3 180
Sierra Los Agustinos	3 110*
Cerro Azul	2 980
Cerro La Giganta	2 960
Cerro El Jardín	2 950
Cerro Grande	2 930
Sierra El Cubo	2 880*
Cerro Los Amoles	2 830
Cerro Culiacán	2 830
Cerro Divisadero de la Ciénega	2 300

msnm: metros sobre el nivel del mar
 *Punto más elevado



cuentame.inegi.org.mx

Fuente: INEGI. Marco Geoestadístico Nacional 2005