

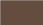

# Estado de México

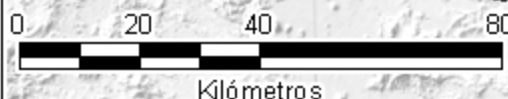
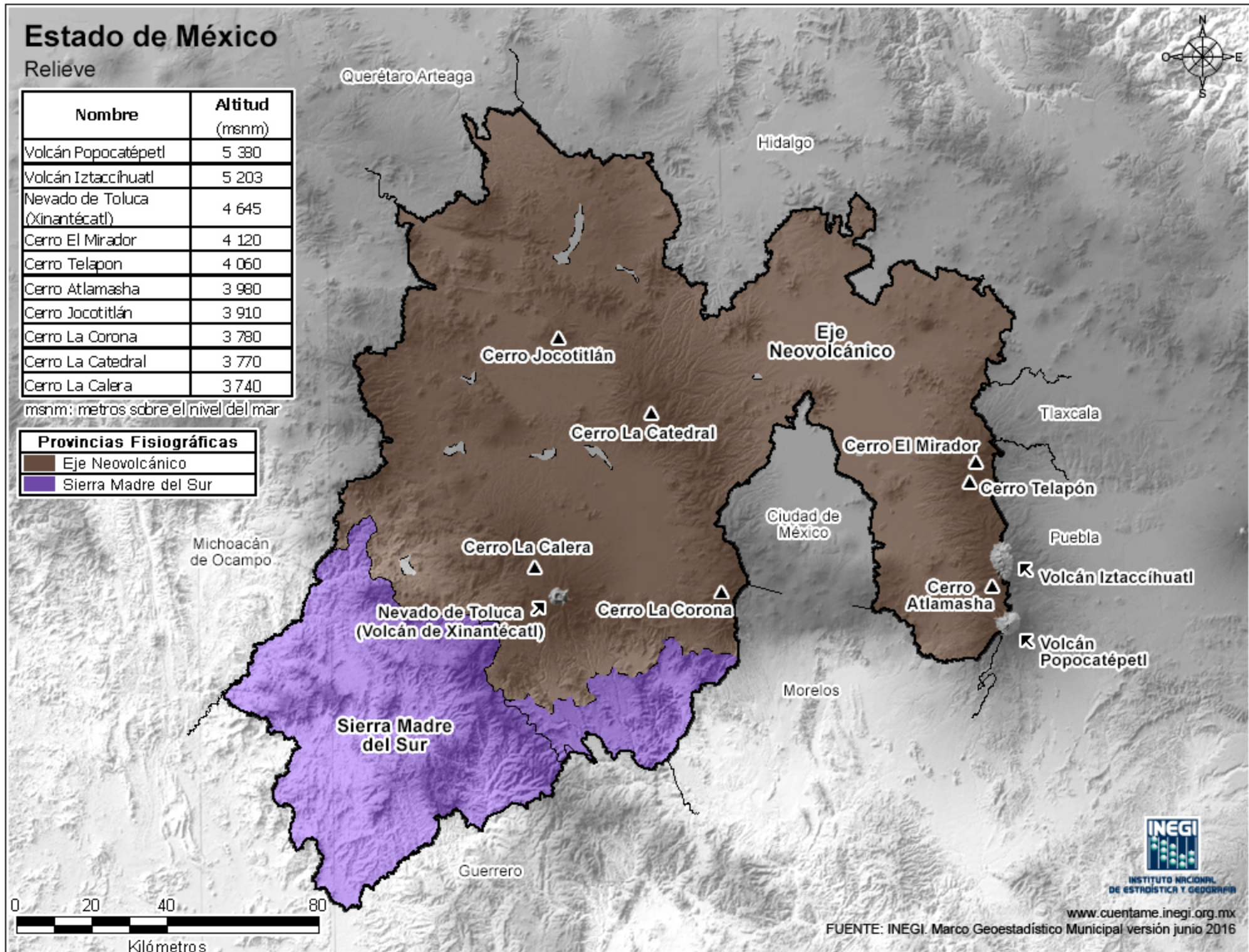
Relieve



Nombre	Altitud (msnm)
Volcán Popocatepetl	5 380
Volcán Iztaccihuatl	5 203
Nevado de Toluca (Xinantécatl)	4 645
Cerro El Mirador	4 120
Cerro Telapón	4 060
Cerro Atlamasha	3 980
Cerro Jocotitlán	3 910
Cerro La Corona	3 780
Cerro La Catedral	3 770
Cerro La Calera	3 740

msnm: metros sobre el nivel del mar

Provincias Fisiográficas	
	Eje Neovolcánico
	Sierra Madre del Sur



INSTITUTO NACIONAL DE ESTADÍSTICA Y GEOGRAFÍA

[www.cuentame.inegi.org.mx](http://www.cuentame.inegi.org.mx)

FUENTE: INEGI. Marco Geoestadístico Municipal versión junio 2016